

Το Κέντρο Έρευνας, Καινοτομίας και Επιχειρηματικότητας «Αρχιμήδης» συνδέει την πανεπιστημιακή κοινότητα και την έρευνα με την οικονομία και την κοινωνία.

ΕΠΙΧΕΙΡΗΜΑΤΙΕΣ ΜΕ ΠΤΥΧΙΟ

Της **Μαρίας Αθανασίου** Φωτογραφίες: **Βαγγέλης Ζαβός**

Πώς μπορεί η έρευνα που παράγεται στα ελληνικά πανεπιστήμια να μη μένει στο ράφι, αλλά να μεταφέρεται από το εργαστήριο στην οικονομία και στην κοινωνία; Μπορεί να συνδεθεί η ερευνητική κοινότητα με την επιχειρηματικότητα; Πού θα μπορούσαν να εκκολάπτονται οι καλύτερες επιχειρηματικές ιδέες της πανεπιστημιακής κοινότητας, από τις οποίες θα μπορούσαν να δημιουργηθούν νεοφυείς επιχειρήσεις; Το Κέντρο Έρευνας, Καινοτομίας και Επιχειρηματικότητας «Αρχιμήδης», που ξεκίνησε τη λειτουργία του ως αυτόνομη διοικητική μονάδα του Εθνικού και Καποδιστριακού Πανεπιστημίου Αθηνών το φθινόπωρο του 2019, δίνει απάντηση σε αυτά τα ερωτήματα. «Σκοπός μας είναι η δημιουργία ενός οικοσυστήματος μέσα στο οποίο άνθρωποι και πόροι του πανεπιστημίου θα συνδυάζονται με ανθρώπους και πόρους εκτός του πανεπιστημίου, προκειμένου να προάγουν την ανάπτυξη και τη διάχυση της έρευνας και της γνώσης», διευκρινίζει ο καθηγητής Νικόλαος Μυλωνάς, διευθυντής του Κέντρου. Για να επιτύχει τους στόχους του, το Κέντρο «Αρχιμήδης» είναι οργανωμένο σε δύο γραφεία: το Γραφείο Μεταφοράς Τεχνολογίας, που αποτελεί τον συνδετικό κρίκο μεταξύ των ερευνητών και της βιομηχανίας, και τον Επιχειρηματικό Επιταχυντή, που προσφέρει εξατομικευμένες συμβουλευτικές υπηρεσίες, εκπαίδευση σε θέματα επιχειρηματικότητας,

συνεργατικούς χώρους εργασίας, καθοδήγηση από έμπειρα στελέχη της αγοράς και δικτύωση με άλλους φορείς στην Ελλάδα και στο εξωτερικό.

Το Κέντρο «Αρχιμήδης» απευθύνεται στα μέλη της πανεπιστημιακής κοινότητας του ΕΚΠΑ, μέλη ΔΕΠ, ερευνητές, φοιτητές και αποφοίτους που επιθυμούν να αξιοποιήσουν εμπορικά την εφαρμοσμένη έρευνα ή να ξεκινήσουν τη δική τους επιχείρηση. Στον πρώτο χρόνο της λειτουργίας του έχει υποδεχθεί 34 επιχειρηματικές ομάδες, στις οποίες παρέχει και συνεχίζει να παρέχει υπηρεσίες σε διάφορα στάδια της επιχειρηματικής τους ιδέας.

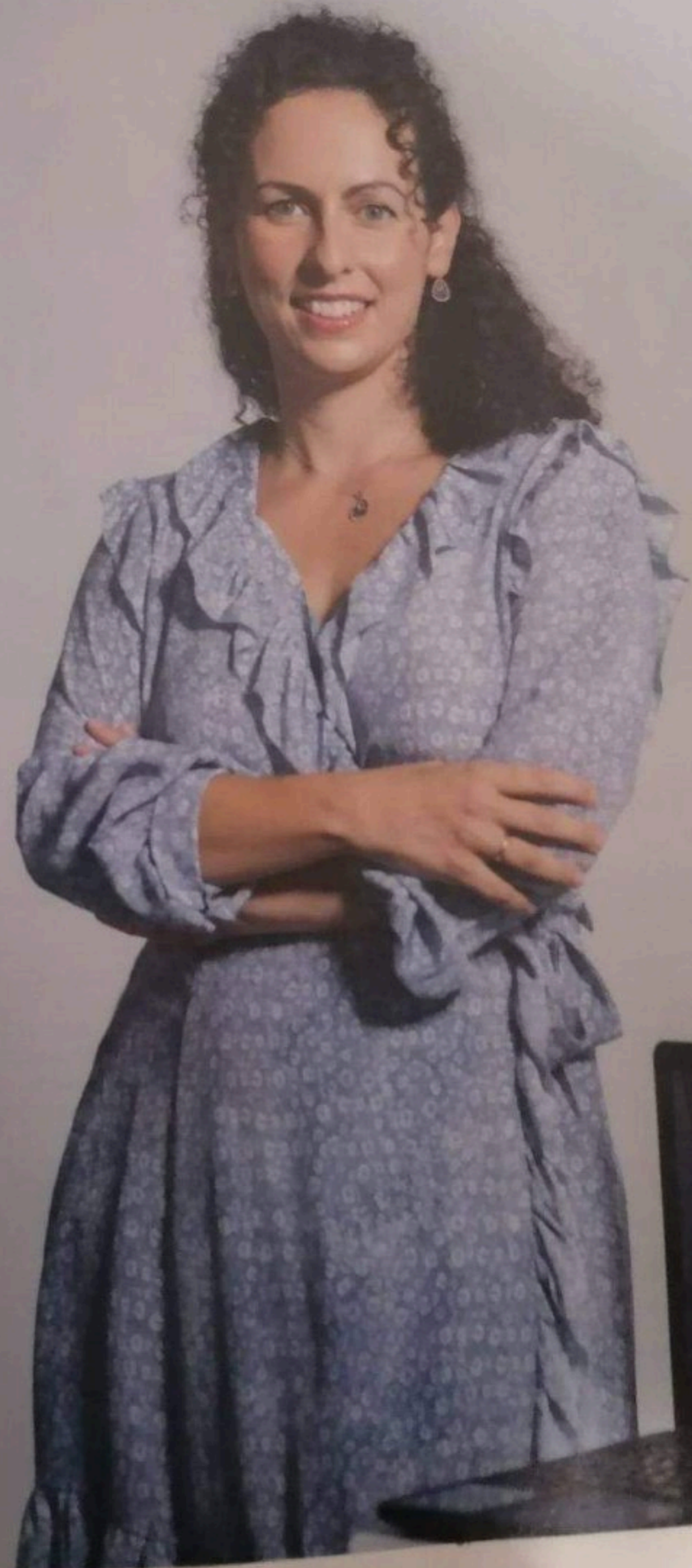
Ταυτόχρονα, έχουν απευθυνθεί στο Κέντρο είκοσι έξι ερευνητές, μέλη ΔΕΠ του ΕΚΠΑ με δραστηριότητα σε διάφορους τομείς της εφαρμοσμένης έρευνας, στους οποίους παρέχονται υπηρεσίες συμβουλευτικής και υποστήριξης σε θέματα προστασίας και διαχείρισης της διανοητικής τους ιδιοκτησίας (διαδικασίες κατάθεσης διπλωμάτων ευρεσιτεχνίας, εμπορική αξιοποίηση εφευρέσεων), όπως και σε θέματα ίδρυσης και ανάπτυξης τεχνοβλαστών (spinoffs).

Το «Κ» παρουσιάζει πέντε επιχειρηματικές ομάδες (CureCancer, Streets, WhyMath, Adwork, Εμβιοδιαγνωστική) που επωφελούνται από τις υπηρεσίες του Επιχειρηματικού Επιταχυντή και ένα καινοτόμο ερευνητικό έργο (Lumiblast) που υποστηρίζει το Γραφείο Μεταφοράς Τεχνολογίας.

Info

Έχουν ήδη ξεκινήσει οι αιτήσεις συμμετοχής για τον Β' Κύκλο Επιταχυντή, με στόχο νέες επιχειρηματικές ομάδες και νεοφυείς startups να επωφεληθούν από τις υπηρεσίες του Κέντρου. Η υποβολή των αιτήσεων μπορεί να γίνει έως την Παρασκευή 25/9.

↓ Η Καλλιόπη Γκούσκου προχώρησε το 2016 στην ίδρυση της Εμβιοδιαγνωστικής.





Adwork «Έξυπνη» τοποθέτηση προϊόντων

Μπορεί τα τελευταία χρόνια η τοποθέτηση προϊόντων στα τηλεοπτικά προγράμματα να αποτελεί κανόνα, υπάρχει ωστόσο μεγάλος αριθμός οπτικοακουστικών παραγωγών που δεν αξιοποιεί τη δυνατότητα διαφημιστικού χώρου που διαθέτει. Αυτόν τον «χαμένο θησαυρό» του τηλεοπτικού τοπίου αποφάσισαν να αξιοποιήσουν ο Νίκος Γεωργαλάκης και ο Ανδρέας Γεωργίου (αριστερά και δεξιά στη φωτογραφία αντίστοιχα), ιδρύοντας την Adwork τον Ιανουάριο του 2019 – στην πορεία, στην ομάδα προστέθηκε και ο δρ Θάνος Δήμας.

Η Adwork έχει αναπτύξει μια μεθοδολογία που αναγνωρίζει σκηνές στο περιεχόμενο των τηλεοπτικών σειρών και παραγωγών βίντεο, επιλέγει τις καταλληλότερες για «τοποθέτηση προϊόντων», προτείνει διαφημιστικά προϊόντα και κατηγορίες προϊόντων τα οποία ταιριάζουν καλύτερα με τη σημασιολογία των σκηνών και ενσωματώνει τα επιλεγμένα αυτά διαφημιστικά προϊόντα στις τελικές επιλεγμένες σκηνές (virtual product placement). Αυτό γίνεται με τη χρήση Τεχνητής Νοημοσύνης (AI) και την αξιοποίηση στατιστικών δεδομένων.

Η Adwork απευθύνεται σε επιχειρήσεις του διαφημιστικού κλάδου, media shops, τηλεοπτικούς σταθμούς, αλλά και βιομηχανίες επώνυμων προϊόντων και παραγωγούς οπτικοακουστικού υλικού. «Η Adwork Tech προσφέρει υπηρεσίες που αυξάνουν την αναγνωρισιμότητα των διαφημιζόμενων brands και μια εμπειρία χωρίς διακοπές στους θεατές», σημειώνει ο κύριος Γεωργαλάκης. «Δύο σημαντικά προβλήματα της διαφημιστικής αγοράς είναι η ενόχληση των τηλεθεατών από τις διαφημίσεις που διακόπτουν τη ροή προγράμματος, καθώς και τα συστήματα μπλοκαρίσματος των διαφημίσεων στο διαδίκτυο. Μέσω της στοχευμένης τοποθέτησης προϊόντων που προσφέρει η Adwork Tech, τα παραπάνω προβλήματα επιλύονται και οι θεατές αναπτύσσουν ισχυρότερη σύνδεση με το brand, οι τηλεοπτικοί σταθμοί δίνουν μεγαλύτερη αξία στις τηλεοπτικές σειρές, παλιές και καινούργιες, οι διαφημιστικές εταιρείες βρίσκουν περισσότερο χώρο για διαφήμιση προϊόντων». Αυτή την περίοδο ολοκληρώνεται η πλατφόρμα AI, έπειτα από επιτυχημένες δοκιμές σε τηλεοπτικές παραγωγές και βίντεο.



Εμβιοδιαγνωστική Εξατομικευμένη διατροφή

Η προσπάθειά της να κάνει το μάθημα της βιολογίας πιο ενδιαφέρον για τους φοιτητές του τμήματος Διατροφής και Διαιτολογίας του ΤΕΙ Κρήτης, όπου δίδασκε επί σειρά ετών, οδήγησε την Καλλιόπη Γκούσκου στην ίδρυση το 2015 της Εμβιοδιαγνωστικής. «Φιλοδοξία μου ήταν να παρέχω μέσω της εταιρείας καινοτόμα προϊόντα και υπηρεσίες Μοριακής Βιολογίας και Γενετικής, με στόχο την πρόληψη ή/και την εξατομικευμένη αντιμετώπιση πολυπαραγοντικών νοσημάτων, όπως η παχυσαρκία και ο διαβήτης», λέει. Το πιο σημαντικό εργαλείο που έχει στη διάθεσή της είναι το διατροφογενετικό τεστ GENOSOPHY®, το οποίο ανέπτυξε, και μάλιστα έπειτα από παρότρυνση των φοιτητών της. Μέσω του τεστ ένας διαιτολόγος, βασιζόμενος στη γενετική πληροφορία, μπορεί να διαμορφώσει εξατομικευμένα πλάνα διατροφής και τρόπου ζωής. Για να μπορέσει κάποιος να κάνει το διατροφογενετικό τεστ GENOSOPHY® απαιτείται ένα μικρό δείγμα κυττάρων από το εσωτερικό του μάγουλου, το οποίο λαμβάνεται με κατάλληλο βουρτσάκι. Αξιοποιώντας την πιο σύγχρονη τεχνολογία, τα λίγα αυτά κύτταρα είναι αρκετά ώστε να δώσουν DNA, από το οποίο θα διαβαστούν πάνω από 125 σημεία. Η πληροφορία που θα προκύψει από την ανάγνωση του DNA θα οδηγήσει σε εξατομικευμένες διατροφικές συστάσεις. Οι συστάσεις αυτές βασίζονται και σε ειδικούς ανατροφοδοτούμενους αλγόριθμους πρόβλεψης που έχει αναπτύξει η εταιρεία Εμβιοδιαγνωστική σε συνεργασία με το Εργαστήριο Βιολογίας – Γενετικής της Ιατρικής Σχολής του ΕΚΠΑ.

«Η Εμβιοδιαγνωστική, μέσω του διατροφογενετικού τεστ GENOSOPHY®, παρέχει υπηρεσίες πρόληψης ή/και αποτελεσματικότερης παρέμβασης σε πολυπαραγοντικά νοσήματα όπως η παχυσαρκία και ο διαβήτης. Οι υπηρεσίες αυτές αποσκοπούν στη δημιουργία εξατομικευμένων προγραμμάτων διατροφής, αλλά και σε αλλαγές στον τρόπο ζωής. Ταυτόχρονα, ερχόμενος κάποιος στην εταιρεία μας, έχει την ευκαιρία να «υποστηριχθεί» μέσω υπηρεσιών life coaching, έτσι ώστε να καταφέρει να υιοθετήσει στοχευμένες αλλαγές που θα του επιτρέψουν μια καλύτερη ποιότητα ζωής». Το τεστ χρησιμοποιούν ήδη πολλά διαιτολογικά γραφεία και έχουν υποβληθεί σε αυτό περισσότεροι από 800 Έλληνες. ■